



Finanziato
dall'Unione europea
NextGenerationEU



COMUNE DI RHO (MI)

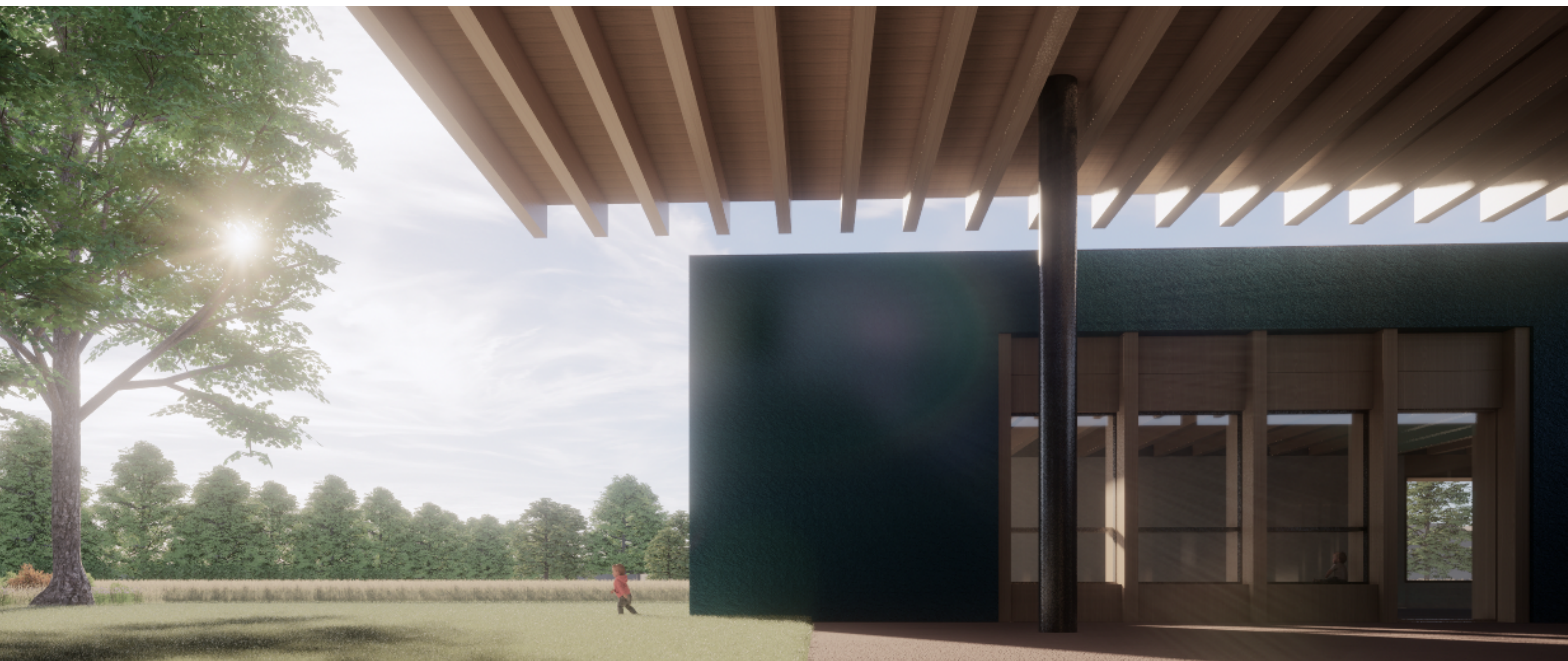
AREA 3 - LAVORI PUBBLICI - SERVIZIO EDILIZIA PUBBLICA E SICUREZZA SUL LAVORO

RESPONSABILE UNICO DEL PROCEDIMENTO

ING. IR. DANIELE FORCILLO

NUOVO ASILO NIDO IN VIA S. MARTINO

CUP C41B21002670005 - PROGETTO ESECUTIVO



E518

LUG 2022

REV 01

QUADRO DI INCIDENZA DELLA MANODOPERA STRUTTURE



COORDINAMENTO GENERALE E PROGETTO ARCHITETTONICO
SBG ARCHITETTI
Viale Gorizia, 30 - 20144 Milano

PROGETTO DELLE STRUTTURE
STUDIO ANGILELLA
Via Trieste, 9 - 20146 Milano



PROGETTO DEGLI IMPIANTI
ADVANCED ENGINEERING SRL
Via Monte Bianco 34 - 20149 Milano

Voce n°	DESCRIZIONE DEI LAVORI	Quantità	I M P O R T I		COSTO Manodopera	incid. %
			unitario	TOTALE		
	R I P O R T O					
1 1C.01.040.01 20.a	1C - OPERE COMPIUTE (SUPER CAPITOLO 1) 1C.01 - DEMOLIZIONI - RIMOZIONI (Capitolo 2) 1C.01.040 - ALLOGGIAMENTI - TAGLI - CAROTAGGI - PERFORAZIONI (Sub Capitolo 44) Perforazioni su conglomerati cementizi - con diametro fino a 20 mm Perforazioni su conglomerati cementizi eseguite con idonea attrezzatura a sola rotazione a velocità ridotta, a qualsiasi altezza, profondità e giacitura, per spinottature, cuciture, legamenti murari, tirantature, iniezioni, canalizzazioni. Comprese assistenze murarie, opere provvisoriale, piani di lavoro, apparecchi guida, pulizia del perforo, allontanamento macerie: - con diametro fino a 20 mm SUPER CAPITOLO 1 - 1C - OPERE COMPIUTE Capitolo 2 - 1C.01 - DEMOLIZIONI - RIMOZIONI Sub Capitolo 44 - 1C.01.040 - ALLOGGIAMENTI - TAGLI - CAROTAGGI - PERFORAZIONI SOMMANO m	2,80	34,46	96,49	74,08	76,780
	Parziale 1C.01.040 - ALLOGGIAMENTI - TAGLI - CAROTAGGI - PERFORAZIONI (Sub Capitolo 44) euro			96,49	74,08	76,775
	Parziale 1C.01 - DEMOLIZIONI - RIMOZIONI (Capitolo 2) euro			96,49	74,08	76,775
2 1C.04.010.00 10.b	1C.04 - OPERE IN C.A. - INIEZIONI - RIPRISTINI (Capitolo 5) 1C.04.015 - CALCESTRUZZI ORDINARI CONFEZIONATI IN IMPIANTI, AVENTI UN CONTENUTO DI MATERIALE RICICLATO (Sub Capitolo 86) Magrone per piano di posa fondazione - C16/20 - X0 Sottofondazioni in conglomerato cementizio realizzate mediante getto, con l'ausilio di argano o gru o qualsiasi altro mezzo di movimentazione, di calcestruzzo confezionato in betoniera, con cemento 32.5 R ed inerti ad assortimento granulometrico adeguato alla particolare destinazione del getto; resistenza: - C16/20 - esposizione X0 - consistenza S3 SUPER CAPITOLO 1 - 1C - OPERE COMPIUTE Capitolo 5 - 1C.04 - OPERE IN C.A. - INIEZIONI - RIPRISTINI Sub Capitolo 86 - 1C.04.015 - CALCESTRUZZI ORDINARI CONFEZIONATI IN IMPIANTI, AVENTI UN CONTENUTO DI MATERIALE RICICLATO SOMMANO m³	147,31	135,55	19'967,87	2'523,94	12,640
3 1C.04.010.00 20.a	Calcestruzzo per fondazioni (plinti, travi rovesce, platee) - C25/30 - XC1 e XC2 Fondazioni in conglomerato cementizio realizzate mediante getto, con l'ausilio di gru o qualsiasi altro mezzo di movimentazione, di calcestruzzo confezionato in betoniera, con inerti ad assortimento granulometrico adeguato alla particolare destinazione del getto diametro massimo 32 mm, consistenza S3, compresa la vibratura, esclusi ferro e casseri; resistenza: - C25/30 - esposizione XC1 o XC2 SUPER CAPITOLO 1 - 1C - OPERE COMPIUTE Capitolo 5 - 1C.04 - OPERE IN C.A. - INIEZIONI - RIPRISTINI Sub Capitolo 86 - 1C.04.015 - CALCESTRUZZI ORDINARI CONFEZIONATI IN IMPIANTI, AVENTI UN CONTENUTO DI MATERIALE RICICLATO SOMMANO m³	114,36	162,17	18'545,76	3'149,07	16,980
4 1C.04.010.00 30.a	Calcestruzzo per murature - C25/30 -XC1 e XC2 Murature in conglomerato cementizio, entro e fuori terra, realizzate mediante getto, con l'ausilio di gru o qualsiasi altro mezzo di movimentazione, di calcestruzzo confezionato in betoniera, con inerti ad assortimento granulometrico adeguato alla particolare destinazione del getto diametro massimo 32 mm, consistenza S3, per spessori non inferiori a 17 cm, compresa la vibratura; esclusi casseri e ferro; resistenza: - C25/30 - esposizione XC1 o XC2 SUPER CAPITOLO 1 - 1C - OPERE COMPIUTE Capitolo 5 - 1C.04 - OPERE IN C.A. - INIEZIONI - RIPRISTINI Sub Capitolo 86 - 1C.04.015 - CALCESTRUZZI ORDINARI CONFEZIONATI IN IMPIANTI, AVENTI UN CONTENUTO DI MATERIALE RICICLATO SOMMANO m³	296,71	175,64	52'114,14	11'324,40	21,730
	Parziale 1C.04.015 - CALCESTRUZZI ORDINARI CONFEZIONATI IN IMPIANTI, AVENTI UN CONTENUTO DI MATERIALE RICICLATO (Sub					
	A R I P O R T A R E			90'724,26	17'071,49	

Voce n°	DESCRIZIONE DEI LAVORI	Quantità	I M P O R T I		COSTO Manodopera	incid. %
			unitario	TOTALE		
	R I P O R T O			90'724,26	17'071,49	
	Capitolo 86) euro			90'627,77	16'997,41	18,755
	1C.04.350 - SOVRAPPREZZI ALLE OPERE IN C.A. (Sub Capitolo 90)					
5 1C.04.350.00 30.a	Sovrapprezzo al cls preconfezionato: - classe di consistenza S4, fluido, slump da 160 a 210 mm Sovrapprezzo alle opere in conglomerato cementizio per impiego di calcestruzzo preconfezionato di tipo diverso rispetto al tipo S3 considerato nei prezzi precedenti : - classe di consistenza S4, fluido, slump da 160 a 210 mm SUPER CAPITOLO 1 - 1C - OPERE COMPIUTE Capitolo 5 - 1C.04 - OPERE IN C.A. - INIEZIONI - RIPRISTINI Sub Capitolo 90 - 1C.04.350 - SOVRAPPREZZI ALLE OPERE IN C.A. SOMMANO m³	411,07	4,91	2'018,36	0,00	
	Parziale 1C.04.350 - SOVRAPPREZZI ALLE OPERE IN C.A. (Sub Capitolo 90) euro			2'018,36	0,00	0,000
	1C.04.400 - CASSEFORME PER C.A. (Sub Capitolo 91)					
6 1C.04.400.00 10.a	Casseforme per fondazioni, plinti, travi rovesce, platee Casseforme per getti in calcestruzzo, eseguite fino a 4,50 m dal piano d'appoggio, con impiego di pannelli di legno lamellare, comprese armature di sostegno, disarmante, manutenzione e disarmo: - per fondazioni, plinti, travi rovesce, platee SUPER CAPITOLO 1 - 1C - OPERE COMPIUTE Capitolo 5 - 1C.04 - OPERE IN C.A. - INIEZIONI - RIPRISTINI Sub Capitolo 91 - 1C.04.400 - CASSEFORME PER C.A. SOMMANO m²	302,66	18,72	5'665,80	2'715,05	47,920
7 1C.04.400.00 10.b	Casseforme per murature di cantinato ed in elevazione, di qualsiasi spessore Casseforme per getti in calcestruzzo, eseguite fino a 4,50 m dal piano d'appoggio, con impiego di pannelli di legno lamellare, comprese armature di sostegno, disarmante, manutenzione e disarmo: - per murature di cantinato ed in elevazione, di qualsiasi spessore SUPER CAPITOLO 1 - 1C - OPERE COMPIUTE Capitolo 5 - 1C.04 - OPERE IN C.A. - INIEZIONI - RIPRISTINI Sub Capitolo 91 - 1C.04.400 - CASSEFORME PER C.A. SOMMANO m²	2'373,94	21,87	51'918,07	26'706,65	51,440
8 1C.04.400.00 50.a	Sovrapprezzo alle casseforme per altezze da 4,51 a 8,00 m Sovrapprezzo alle armature di sostegno delle casseforme con altezza del piano di imposta dei getti maggiore di m. 4,51, per ogni metro di maggiore altezza, fino a m. 15,00. - per altezze da 4,51 a 8,00 m SUPER CAPITOLO 1 - 1C - OPERE COMPIUTE Capitolo 5 - 1C.04 - OPERE IN C.A. - INIEZIONI - RIPRISTINI Sub Capitolo 91 - 1C.04.400 - CASSEFORME PER C.A. SOMMANO m² x m	283,46	2,04	578,26	294,80	50,980
	Parziale 1C.04.400 - CASSEFORME PER C.A. (Sub Capitolo 91) euro			58'162,13	29'716,50	51,093
	1C.04.450 - ACCIAIO PER C.A. (Sub Capitolo 92)					
9 1C.04.450.00 10.a	Acciaio di armatura - B450C Acciaio tondo in barre nervate per cemento armato, rispondente ai Criteri Ambientali Minimi di cui al Decreto 11 ottobre 2017 del Ministero dell'Ambiente e della tutela del Territorio e del Mare, con caratteristiche rispondenti alla norma UNI EN 10080 e prodotto con sistemi di controllo di produzione in stabilimento di cui al D.M.17/01/2018, in opera compresa lavorazione, posa, sormonti, sfrido, legature; qualità: - B450C SUPER CAPITOLO 1 - 1C - OPERE COMPIUTE Capitolo 5 - 1C.04 - OPERE IN C.A. - INIEZIONI - RIPRISTINI Sub Capitolo 92 - 1C.04.450 - ACCIAIO PER C.A. SOMMANO kg	38'819,80	2,24	86'956,35	23'295,61	26,790
10 1C.04.450.00 20	Rete di acciaio elettrosaldato Rete di acciaio elettrosaldato, rispondente ai Criteri Ambientali Minimi di cui al Decreto 11 ottobre 2017 del Ministero dell'Ambiente e della tutela del Territorio e del Mare, con caratteristiche rispondenti alla norma UNI EN 10080 e prodotto con sistemi di controllo di produzione in stabilimento di cui al D.M.17/01/2018, in opera compreso sormonti, tagli, sfridi,					
	A R I P O R T A R E			237'861,10	70'083,60	

Voce n°	DESCRIZIONE DEI LAVORI	Quantità	I M P O R T I		COSTO Manodopera	incid. %
			unitario	TOTALE		
	R I P O R T O			237'861,10	70'083,60	
11 1C.04.600.00 10.c	legature: SUPER CAPITOLO 1 - 1C - OPERE COMPIUTE Capitolo 5 - 1C.04 - OPERE IN C.A. - INIEZIONI - RIPRISTINI Sub Capitolo 92 - 1C.04.450 - ACCIAIO PER C.A. SOMMANO kg	4'008,81	2,20	8'819,38	1'844,13	20,910
	Parziale 1C.04.450 - ACCIAIO PER C.A. (Sub Capitolo 92) euro			95'775,73	25'139,74	26,249
	1C.04.600 - ANCORAGGI - FISSAGGI (Sub Capitolo 97)					
	Ancoraggi, fissaggi, inghisaggi, intasamenti con betoncino epossidico Ancoraggi, fissaggi, inghisaggi, intasamenti con betoncino epossidico a base di resina epossidica bicomponente ed aggregati silicei di opportuna granulometria ed in corretto rapporto di peso in relazione all'impiego, provvisto di marcatura CE e conforme ai requisiti prestazionali richiesti dalla norma EN 1504-6 (prodotti per ancoraggio) : - betoncino epossidico bicomponente con inerti selezionati ed additivi, per ancoraggi speciali SUPER CAPITOLO 1 - 1C - OPERE COMPIUTE Capitolo 5 - 1C.04 - OPERE IN C.A. - INIEZIONI - RIPRISTINI Sub Capitolo 97 - 1C.04.600 - ANCORAGGI - FISSAGGI SOMMANO dm³	88,20	20,34	1'793,99	163,97	9,140
	Parziale 1C.04.600 - ANCORAGGI - FISSAGGI (Sub Capitolo 97) euro Parziale 1C.04 - OPERE IN C.A. - INIEZIONI - RIPRISTINI (Capitolo 5) euro			1'793,99 248'377,98	163,97 72'017,62	9,140 28,995
12 1C.05.300.00 10.b	1C.05 - SOLAI - PARTIZIONI ORIZZONTALI (Capitolo 6) 1C.05.300 - SOLAI SU PANNELLI IN LAMIERA GRECATA (Sub Capitolo 109)					
	Solaio in cemento armato con lamiera grecata zincata collaborante - altezza totale soletta 10 cm, lamiera s = 8/10 mm, h = 55 mm Solaio in cemento armato piano o inclinato, realizzato con lamiera grecata di acciaio zincato collaborante con il getto, fissata alla preesistente struttura mediante viti e/o saldatura. Compreso il calcestruzzo con C20/25 gettato e vibrato per il riempimento delle greche e per la soletta, l'armatura di sostegno provvisoria fino a 4,50 m dal piano di appoggio, eventuali casserature a completamento, la saldatura per punti, la rivettatura, le opere necessarie per l'adeguato collegamento alle strutture portanti. Escluso il ferro tondo d'armatura e la rete elettrosaldata: - altezza totale soletta 10 cm, lamiera s = 8/10 mm, h = 55 mm SUPER CAPITOLO 1 - 1C - OPERE COMPIUTE Capitolo 6 - 1C.05 - SOLAI - PARTIZIONI ORIZZONTALI Sub Capitolo 109 - 1C.05.300 - SOLAI SU PANNELLI IN LAMIERA GRECATA SOMMANO m²	49,38	62,40	3'081,31	1'046,41	33,960
	Parziale 1C.05.300 - SOLAI SU PANNELLI IN LAMIERA GRECATA (Sub Capitolo 109) euro			3'081,31	1'046,41	33,960
	1C.05.500 - VESPAI AERATI (Sub Capitolo 111)					
	Vespaio areato - altezza elementi cm 50 Formazione di vespaio formato da un sottofondo di appoggio degli elementi in plastica dello spessore di cm 8 con calcestruzzo C16/20, posa degli elementi in plastica a perdere nelle varie altezze, getto di riempimento con calcestruzzo C25/30, fino a costituire una soletta superiore dello spessore minimo di 3 cm. Esclusa eventuale armatura in ferro e i bordi di contenimento se necessari. Comprese tutte le attività ed i materiali necessari a dare l'opera finita in ogni sua parte. - altezza elementi cm 50 SUPER CAPITOLO 1 - 1C - OPERE COMPIUTE Capitolo 6 - 1C.05 - SOLAI - PARTIZIONI ORIZZONTALI Sub Capitolo 111 - 1C.05.500 - VESPAI AERATI SOMMANO m²	868,00	51,95	45'092,60	7'187,76	15,940
13 1C.05.500.00 20.d	Parziale 1C.05.500 - VESPAI AERATI (Sub Capitolo 111) euro			45'092,60	7'187,76	15,940
	Parziale 1C.05 - SOLAI - PARTIZIONI ORIZZONTALI (Capitolo 6) euro			48'173,91	8'234,17	17,093
	A R I P O R T A R E			296'648,38	80'325,87	

Voce n°	DESCRIZIONE DEI LAVORI	Quantità	I M P O R T I		COSTO Manodopera	incid. %
			unitario	TOTALE		
	R I P O R T O			296'648,38	80'325,87	
	1C.06 - MURATURE - TAVOLATI - ANCORAGGI (Capitolo 7) 1C.06.580 - ANCORAGGI (Sub Capitolo 128)					
14 1C.06.580.00 20.c	Fissaggio chimico di barre filettate - M12 x 160 Fissaggio chimico di barre filettate con estremità a doppio taglio simmetrico a 45° con dado e rosetta, in acciaio con classe di resistenza 5.8 secondo ISO 898-1:2013, zincato a freddo, realizzato con ancorante chimico predosato in fiala, marcato CE per applicazioni in calcestruzzo fessurato e per Categoria di Prestazione Sismica C1, secondo il Documento di Valutazione Europea EOTA EAD 330499-00-0601 e Rapporti Tecnici EOTA TR 048 e EOTA TR 049 (oppure secondo la Linea Guida EOTA ETAG 001-5 e Annessi A e E). La capacità portante del sistema è calcolato secondo le indicazioni della Norma FprEN 1992-4:2017 (oppure secondo la Linea Guida ETAG 001 - Annesso C e i Rapporti Tecnici EOTA TR 029 e EOTA TR 045 o la Specifica Tecnica CEN/TS 1992-4:2009). La resina epossidica sarà applicabile fino a una temperatura del supporto minima di -30°C, con pistola in fori già predisposti, compresi piani di lavoro, con barra tipo:- M12 x 160 SUPER CAPITOLO 1 - 1C - OPERE COMPIUTE Capitolo 7 - 1C.06 - MURATURE - TAVOLATI - ANCORAGGI Sub Capitolo 128 - 1C.06.580 - ANCORAGGI					
	SOMMANO cad	14,00	7,65	107,10	33,88	31,630
	Parziale 1C.06.580 - ANCORAGGI (Sub Capitolo 128) euro			107,10	33,88	31,634
	Parziale 1C.06 - MURATURE - TAVOLATI - ANCORAGGI (Capitolo 7) euro			107,10	33,88	31,634
	1C.11 - SISTEMI DI COPERTURA (Capitolo 12) 1C.11.020 - SOTTOMANTI (Sub Capitolo 203)					
15 PA.S.02	Tavolato in legno di abete a vista per falde Tavolato in legno di abete a vista per falde di tetto dello spessore di 2,5 + 3,00 cm, lavorato a fili paralleli, posto in opera comprese battentatura e piallatura SUPER CAPITOLO 1 - 1C - OPERE COMPIUTE Capitolo 12 - 1C.11 - SISTEMI DI COPERTURA Sub Capitolo 203 - 1C.11.020 - SOTTOMANTI					
	SOMMANO m²	1'030,53	51,51	53'082,60	31'318,73	59,000
	Parziale 1C.11.020 - SOTTOMANTI (Sub Capitolo 203) euro			53'082,60	31'318,73	59,000
	1C.11.030 - COPERTURE IN LEGNO COMPLETE DI MANTO (Sub Capitolo 204)					
16 PA.S.01	Strutture in legno lamellare semplice (arcarecci e terzere) Strutture in legno lamellare, costituite da tavole di abete rosso, a spigoli vivi a filo di sega, posto in opera compresa ogni lavorazione quale la rettifica e la piallatura, la fornitura e posa in opera della staffatura speciale e bulloneria in acciaio zincato, trattamento antitarmico, mordensatura, spalmatura delle testate con catramina o carbolineum e muratura delle testate con gli accorgimenti necessari nonchè la movimentazione ed il tiro in alto dei materiali con mezzi meccanici di adeguata portata: per struttura semplice (arcarecci e terzere) SUPER CAPITOLO 1 - 1C - OPERE COMPIUTE Capitolo 12 - 1C.11 - SISTEMI DI COPERTURA Sub Capitolo 204 - 1C.11.030 - COPERTURE IN LEGNO COMPLETE DI MANTO					
	SOMMANO mc	85,87	2'450,29	210'406,41	61'017,86	29,000
	Parziale 1C.11.030 - COPERTURE IN LEGNO COMPLETE DI MANTO (Sub Capitolo 204) euro			210'406,41	61'017,86	29,000
	Parziale 1C.11 - SISTEMI DI COPERTURA (Capitolo 12) euro			263'489,01	92'336,59	35,044
	1C.13 - OPERE DI IMPERMEABILIZZAZIONE (Capitolo 14) 1C.13.050 - PREPARAZIONI (Sub Capitolo 252)					
17 1C.13.050.00 10	Primer bituminoso Imprimitura a base bituminosa, da applicare preventivamente ai piani di posa da impermeabilizzare, in ragione di 200 + 300 g/m² SUPER CAPITOLO 1 - 1C - OPERE COMPIUTE Capitolo 14 - 1C.13 - OPERE DI IMPERMEABILIZZAZIONE Sub Capitolo 252 - 1C.13.050 - PREPARAZIONI					
	A R I P O R T A R E			560'244,49	172'696,34	

Voce n°	DESCRIZIONE DEI LAVORI	Quantità	I M P O R T I		COSTO Manodopera	incid. %
			unitario	TOTALE		
	R I P O R T O			560'244,49	172'696,34	
	SOMMANO m²	1'335,10	1,95	2'603,45	1'174,93	45,130
	Parziale 1C.13.050 - PREPARAZIONI (Sub Capitolo 252) euro			2'603,45	1'174,93	45,130
	1C.13.150 - MANTI CON MEMBRANE BITUMINOSE (Sub Capitolo 254)					
18	Posa di manto impermeabile a doppia membrana					
1C.13.150.00	Manto impermeabile costituito da doppia membrana applicata a fiamma su idoneo piano di posa orizzontale o inclinato, compresa imprimitura a base bituminosa del fondo, formazione di colli perimetrali di raccordo, sfridi, sormonti e assistenze murarie, restano escluse le membrane i cui prezzi saranno desunti e contabilizzati dal volume 2.1, in base alla superficie effettivamente impermeabilizzata					
10	SUPER CAPITOLO 1 - 1C - OPERE COMPIUTE Capitolo 14 - 1C.13 - OPERE DI IMPERMEABILIZZAZIONE Sub Capitolo 254 - 1C.13.150 - MANTI CON MEMBRANE BITUMINOSE					
	SOMMANO m²	1'335,10	10,77	14'379,03	8'838,79	61,470
	Parziale 1C.13.150 - MANTI CON MEMBRANE BITUMINOSE (Sub Capitolo 254) euro			14'379,03	8'838,79	61,470
	1C.13.160 - SISTEMI IMPERMEABILI POSATI A FREDDO (Sub Capitolo 255)					
19	Manto impermeabile con membrana autoadesiva a base di bitume polimero ad elevata resistenza meccanica, applicata a freddo, spessore 1,5 mm; per ponti, viadotti, platee, parcheggi, ecc., comprese assistenze edili alla posa					
1C.13.160.00	Manto impermeabile con membrana autoadesiva a base di bitume polimero ad elevata resistenza meccanica, applicata a freddo, spessore 1,5 mm, per ponti, viadotti, platee, parcheggi ecc., compresa imprimitura a base bituminosa del fondo, formazione di colli perimetrali di raccordo, sfridi, sormonti e assistenze murarie:					
70	SUPER CAPITOLO 1 - 1C - OPERE COMPIUTE Capitolo 14 - 1C.13 - OPERE DI IMPERMEABILIZZAZIONE Sub Capitolo 255 - 1C.13.160 - SISTEMI IMPERMEABILI POSATI A FREDDO					
	SOMMANO m²	1'335,10	20,74	27'689,97	4'286,41	15,480
	Parziale 1C.13.160 - SISTEMI IMPERMEABILI POSATI A FREDDO (Sub Capitolo 255) euro			27'689,97	4'286,41	15,480
	Parziale 1C.13 - OPERE DI IMPERMEABILIZZAZIONE (Capitolo 14) euro			44'672,45	14'300,13	32,011
	1C.22 - OPERE DA FABBRO (Capitolo 23)					
	1C.22.020 - CARPENTERIA METALLICA (Sub Capitolo 349)					
20	Carpenteria metallica - profilati laminati a caldo S235JR, altezza da 80 a 220mm					
1C.22.020.00	Carpenteria metallica limitata a parti di edifici per travature per solai, coperture, ossature, rampe e ripiani scale, pensiline, balconi e simili, in opera imbullonata o saldata. Acciaio del tipo S235, S275 e S355. Compresi i profilati di qualsiasi tipo, sezione e dimensione, piastre, squadre, tiranti, bulloni, fori, fissaggi; mano di antiruggine; trasporti e sollevamenti; opere di sostegno e protezione, esclusi oneri per demolizioni e ripristini di opere murarie. Per strutture formate da: - profilati laminati a caldo S235JR - UNI EN 10025, altezza da 80 a 220mm					
10.a	SUPER CAPITOLO 1 - 1C - OPERE COMPIUTE Capitolo 23 - 1C.22 - OPERE DA FABBRO Sub Capitolo 349 - 1C.22.020 - CARPENTERIA METALLICA					
	SOMMANO kg	2'581,64	5,05	13'037,28	5'705,11	43,760
21	Carpenteria metallica - profilati laminati a caldo S235JR, altezza da 240 a 600mm					
1C.22.020.00	Carpenteria metallica limitata a parti di edifici per travature per solai, coperture, ossature, rampe e ripiani scale, pensiline, balconi e simili, in opera imbullonata o saldata. Acciaio del tipo S235, S275 e S355. Compresi i profilati di qualsiasi tipo, sezione e dimensione, piastre, squadre, tiranti, bulloni, fori, fissaggi; mano di antiruggine; trasporti e sollevamenti; opere di sostegno e protezione, esclusi oneri per demolizioni e ripristini di opere murarie. Per strutture formate da: - profilati					
10.b						
	A R I P O R T A R E			617'954,22	192'701,58	

Voce n°	DESCRIZIONE DEI LAVORI	Quantità	I M P O R T I		COSTO Manodopera	incid. %
			unitario	TOTALE		
	R I P O R T O			617'954,22	192'701,58	
22 1C.22.100.00 10.a	laminati a caldo S235JR - UNI EN 10025, altezza da 240 a 600mm SUPER CAPITOLO 1 - 1C - OPERE COMPIUTE Capitolo 23 - 1C.22 - OPERE DA FABBRO Sub Capitolo 349 - 1C.22.020 - CARPENTERIA METALLICA SOMMANO kg	5'275,79	4,69	24'743,46	9'706,86	39,230
	Parziale 1C.22.020 - CARPENTERIA METALLICA (Sub Capitolo 349) euro			37'780,74	15'411,97	40,793
	1C.22.100 - LAVORAZIONI (Sub Capitolo 354)					
	Sovrapprezzo per zincatura di carpenteria metallica: - a caldo Sovrapprezzo per zincatura di carpenteria metallica: - a caldo SUPER CAPITOLO 1 - 1C - OPERE COMPIUTE Capitolo 23 - 1C.22 - OPERE DA FABBRO Sub Capitolo 354 - 1C.22.100 - LAVORAZIONI SOMMANO kg	7'857,43	1,91	15'007,69	0,00	
23 1C.24.220.00 40.a	Parziale 1C.22.100 - LAVORAZIONI (Sub Capitolo 354) euro Parziale 1C.22 - OPERE DA FABBRO (Capitolo 23) euro			15'007,69 52'788,43	0,00 15'411,97	0,000 29,196
	1C.24 - OPERE DA VERNICIATORE - TAPPEZZIERE (Capitolo 25) 1C.24.220 - VERNICIATURE FINITURA OPERE IN LEGNO (Sub Capitolo 395)					
	Verniciatura con: - vernice impregnante trasparente per legno, per esterno ed interno Verniciatura trasparente, a due mani, di superfici in legno già preparate. Compresi piani di lavoro ed assistenze murarie. Con: - vernice impregnante trasparente per legno, per esterno ed interno (p.s.0,83 kg/l - resa 0,10-0,12 l/m² per due mani) SUPER CAPITOLO 1 - 1C - OPERE COMPIUTE Capitolo 25 - 1C.24 - OPERE DA VERNICIATORE - TAPPEZZIERE Sub Capitolo 395 - 1C.24.220 - VERNICIATURE FINITURA OPERE IN LEGNO SOMMANO m²	2'022,68	9,08	18'365,93	12'701,88	69,160
	Sovrapprezzo per esecuzione di verniciature di qualsiasi tipo - altezza oltre i 4,00 m Sovrapprezzo per esecuzione di verniciature interne di qualsiasi tipo, in ambienti con altezza superiore a 4 m. Il sovrapprezzo, riferito all'intero ciclo di lavorazione, viene applicato solo alle superfici verniciate poste al di sopra del limite di 4 m. SUPER CAPITOLO 1 - 1C - OPERE COMPIUTE Capitolo 25 - 1C.24 - OPERE DA VERNICIATORE - TAPPEZZIERE Sub Capitolo 395 - 1C.24.220 - VERNICIATURE FINITURA OPERE IN LEGNO SOMMANO m²	250,42	6,25	1'565,13	1'049,26	67,040
24 1C.24.220.01 00	Parziale 1C.24.220 - VERNICIATURE FINITURA OPERE IN LEGNO (Sub Capitolo 395) euro Parziale 1C.24 - OPERE DA VERNICIATORE - TAPPEZZIERE (Capitolo 25) euro Parziale 1C - OPERE COMPIUTE (SUPER CAPITOLO 1) euro			19'931,06 19'931,06 677'636,43	13'751,14 13'751,14 216'159,58	68,994 68,994 31,899
	A R I P O R T A R E			677'636,43	216'159,58	

Voce n°	DESCRIZIONE DEI LAVORI	Quantità	I M P O R T I		COSTO Manodopera	incid. %
			unitario	TOTALE		
	R I P O R T O			677'636,43	216'159,58	
25 MC.13.150.0 020.a	<p>MC - MATERIALI CIVILI (SUPER CAPITOLO 12) MC.13 - MATERIALI IMPERMEABILIZZAZIONI (Capitolo 119) MC.13.150 - MEMBRANE BITUMINOSE (Sub Capitolo 1059)</p> <p>Membrana bituminosa elastomerica (BPE) - spessore 4 mm Membrana bituminosa elastomerica (BPE) armata con poliestere, marcata CE, rispondente alla norma tecnica europea EN 13707 con destinazioni d'uso idonee all'applicazione specifica in copertura come sottostrato o strato a finire se ardesiata, munita di dichiarazione di prestazione DoP. Norma di riferimento / Caratteristiche UNI EN 1109 -flessibilità a freddo ≤ -20°C EN 1110 - stabilità di forma a caldo ≥ 100° C UNI EN 12311-1 - resistenza a trazione a rottura L/T 400/300 N/50 mm (-20%) Negli spessori: - spessore 4 mm SUPER CAPITOLO 12 - MC - MATERIALI CIVILI Capitolo 119 - MC.13 - MATERIALI IMPERMEABILIZZAZIONI Sub Capitolo 1059 - MC.13.150 - MEMBRANE BITUMINOSE</p> <p>SOMMANO m²</p> <p>Parziale MC.13.150 - MEMBRANE BITUMINOSE (Sub Capitolo 1059) euro</p> <p>Parziale MC.13 - MATERIALI IMPERMEABILIZZAZIONI (Capitolo 119) euro</p> <p>Parziale MC - MATERIALI CIVILI (SUPER CAPITOLO 12) euro</p> <p>Parziale euro</p> <p>T O T A L E euro</p>	1'335,10	11,15	14'886,37	0,00	
				14'886,37	0,00	0,000
				14'886,37	0,00	0,000
				14'886,37	0,00	0,000
				692'522,80	216'159,58	31,213
				692'522,80	216'159,58	31,213
	A R I P O R T A R E					

Voce n°	DESCRIZIONE DEI LAVORI	I M P O R T I	COSTO Manodopera	incid. %
		TOTALE		
	R I P O R T O			
001	RIEPILOGO SUPER CATEGORIA			
	OPERE STRUTTURALI	692'522,80	216'159,58	31,213
	COSTO TOTALE DELL'INTERVENTO (IVA esclusa) SUPER CATEGORIA euro	692'522,80	216'159,58	31,213
	A R I P O R T A R E			

Voce n°	DESCRIZIONE DEI LAVORI	IMPORTI	COSTO Manodopera	incid. %
		TOTALE		
	RIPORTO			
	RIEPILOGO CAPITOLO			
M	euro	692'522,80	216'159,58	31,213
M:001	1C - OPERE COMPIUTE euro	677'636,43	216'159,58	31,899
M:001.002	1C.01 - DEMOLIZIONI - RIMOZIONI euro	96,49	74,08	76,775
M:001.002.044	1C.01.040 - ALLOGGIAMENTI - TAGLI - CAROTAGGI - PERFORAZIONI euro	96,49	74,08	76,775
M:001.005	1C.04 - OPERE IN C.A. - INIEZIONI - RIPRISTINI euro	248'377,98	72'017,62	28,995
M:001.005.086	1C.04.015 - CALCESTRUZZI ORDINARI CONFEZIONATI IN IMPIANTI, AVENTI UN CONTENUTO DI MATERIALE RICICLATO euro	90'627,77	16'997,41	18,755
M:001.005.090	1C.04.350 - SOVRAPPREZZI ALLE OPERE IN C.A. euro	2'018,36	0,00	0,000
M:001.005.091	1C.04.400 - CASSEFORME PER C.A. euro	58'162,13	29'716,50	51,093
M:001.005.092	1C.04.450 - ACCIAIO PER C.A. euro	95'775,73	25'139,74	26,249
M:001.005.097	1C.04.600 - ANCORAGGI - FISSAGGI euro	1'793,99	163,97	9,140
M:001.006	1C.05 - SOLAI - PARTIZIONI ORIZZONTALI euro	48'173,91	8'234,17	17,093
M:001.006.109	1C.05.300 - SOLAI SU PANNELLI IN LAMIERA GRECATI euro	3'081,31	1'046,41	33,960
M:001.006.111	1C.05.500 - VESPAI AERATI euro	45'092,60	7'187,76	15,940
M:001.007	1C.06 - MURATURE - TAVOLATI - ANCORAGGI euro	107,10	33,88	31,634
M:001.007.128	1C.06.580 - ANCORAGGI euro	107,10	33,88	31,634
M:001.012	1C.11 - SISTEMI DI COPERTURA euro	263'489,01	92'336,59	35,044
M:001.012.203	1C.11.020 - SOTTOMANTI euro	53'082,60	31'318,73	59,000
M:001.012.204	1C.11.030 - COPERTURE IN LEGNO COMPLETE DI MANTO euro	210'406,41	61'017,86	29,000
M:001.014	1C.13 - OPERE DI IMPERMEABILIZZAZIONE euro	44'672,45	14'300,13	32,011
M:001.014.252	1C.13.050 - PREPARAZIONI euro	2'603,45	1'174,93	45,130
M:001.014.254	1C.13.150 - MANTI CON MEMBRANE BITUMINOSE euro	14'379,03	8'838,79	61,470
M:001.014.255	1C.13.160 - SISTEMI IMPERMEABILI POSATI A FREDDO euro	27'689,97	4'286,41	15,480
M:001.023	1C.22 - OPERE DA FABBRO euro	52'788,43	15'411,97	29,196
M:001.023.349	1C.22.020 - CARPENTERIA METALLICA euro	37'780,74	15'411,97	40,793
M:001.023.354	1C.22.100 - LAVORAZIONI euro	15'007,69	0,00	0,000
M:001.025	1C.24 - OPERE DA VERNICIATORE - TAPPEZZIERE euro	19'931,06	13'751,14	68,994
M:001.025.395	1C.24.220 - VERNICIATURE FINITURA OPERE IN LEGNO euro	19'931,06	13'751,14	68,994
M:012	MC - MATERIALI CIVILI euro	14'886,37	0,00	0,000
M:012.119	MC.13 - MATERIALI IMPERMEABILIZZAZIONI euro	14'886,37	0,00	0,000
M:012.119.1059	MC.13.150 - MEMBRANE BITUMINOSE euro	14'886,37	0,00	0,000
	COSTO TOTALE DELL'INTERVENTO (IVA ESCLUSA) euro	692'522,80	216'159,58	31,213
	A RIPORTARE			

Voce n°	DESCRIZIONE DEI LAVORI	IMPORTI	COSTO Manodopera	incid. %
		TOTALE		
	RIPORTO			
	RIEPILOGO CATEGORIA			
M	euro	692'522,80	216'159,58	31,213
M:001	OPERE STRUTTURALI euro	692'522,80	216'159,58	31,213
M:001.001	Fondazioni euro	178'161,87	37'096,66	20,822
M:001.001.002	Calcestruzzo, ferro e casseri euro	55'100,53	12'597,32	22,862
M:001.001.005	Opere di impermeabilizzazione euro	59'558,82	14'300,13	24,010
M:001.001.006	Vespai euro	63'502,52	10'199,21	16,061
M:001.002	Asilo euro	411'566,73	145'224,57	35,286
M:001.002.002	Calcestruzzo, ferro e casseri euro	172'530,36	56'131,30	32,534
M:001.002.004	Opere in legno euro	239'036,37	89'093,27	37,272
M:001.003	Pensilina euro	80'399,91	26'810,63	33,347
M:001.003.002	Calcestruzzo, ferro e casseri euro	1'195,99	109,31	9,140
M:001.003.003	Carpenteria metallica euro	34'820,22	9'706,86	27,877
M:001.003.004	Opere in legno euro	44'383,70	16'994,46	38,290
M:001.004	Corridoio in carpenteria metallica euro	22'394,29	7'027,72	31,382
M:001.004.002	Calcestruzzo, ferro e casseri euro	598,00	54,66	9,140
M:001.004.003	Carpenteria metallica euro	21'796,29	6'973,06	31,992
	COSTO TOTALE DELL'INTERVENTO (IVA ESCLUSA) euro	692'522,80	216'159,58	31,213
	Data, 01/08/2022			
	Il Tecnico			
	A RIPORTARE			